

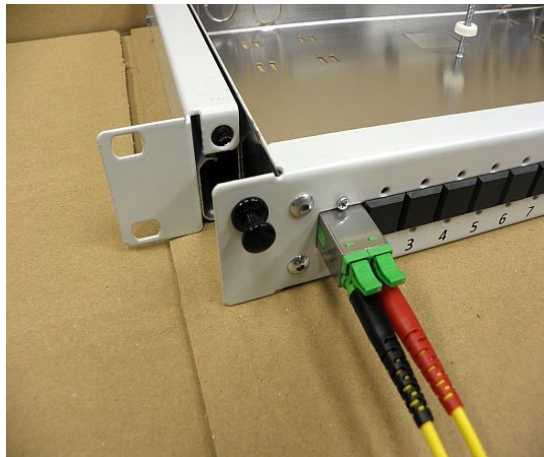
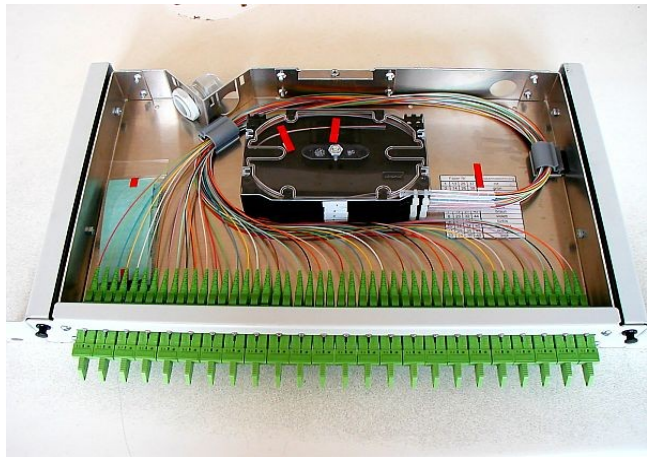
13.01.2011

NOVINKA !!!!!

Optický rozvaděč 19" 1U teleskop E2000/APC pro 48vláken.

Popis:

Rozvaděčová vana teleskop 19"1U pro 4 kazety s víčkem.

**Technická Specifikace****Čelní panel:**

• Materiál a barva:

- Plech ocel 1,5 mm ,prášková barva: RAL 7035 nebo- Aluminium, 1,5 mm.
- Potisk(černě) s číslicovým značením 1-24

Vana:

- Aluminium, 1,5 mm.
- S centrálním trnem pro uložení kazet.
- Kabelový vstup na zadní straně pro 1ks PG 16, možnost našroubovat z pravá strany i z levé.
- Boční vedení po kuličkových ložiskách.

Rozměry a váha:

- Výška = 1U, Šířka = 19"
- Typ pevný: hloubka = 240 mm, ca. 1,4 kg
- Typ Teleskop: hloubka = 255 mm, ca. 2,3 kg

Příslušenství:

- Záslepky ST, SC-Sx, SC-Dx, FC, LC-Dx, E-2000 nebo MT-RJ.
- PG 16
- Držák pro předkonektorovanou trasu
- Hřebínek pro ochrany sváru
- Smršťitelné ochrany sváru

CENY:

Spojka E2000/APC duplex zelená Huber-Suhner = 272,-Kč

Rozvaděč 19"1U teleskop,pro 24xSpojka Dx E2000 = 1124,-Kč

V případě předosazené vany jsou Faserpigtaily v 900 µm Sekundární ochraně a 250 µm Primární ochraně. Pigtaily jsou barevně rozlišeny a seřazeny dle barevného kódu. Dva samolepící držáky na každé straně zajistí řádný poloměr vedení ohybu vlákna.

